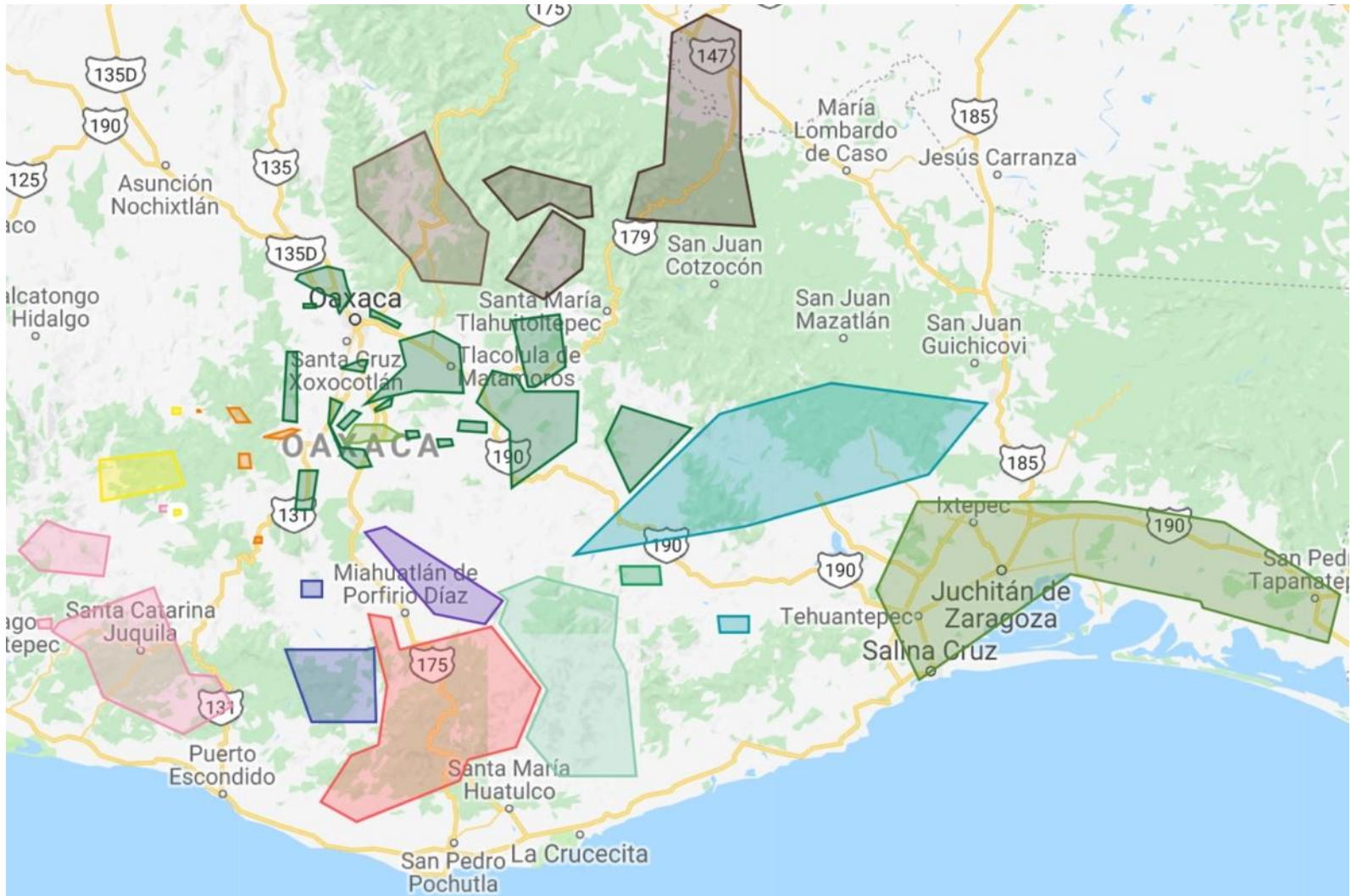


Otomangue																	
Otomangue Occidental						Otomangue Oriental											
<u>Otopame-Chinanteco</u>			<u>Tlapategan</u>			<u>Amuzgo-Mixtecano</u>			<u>Zapolocano</u>								
<u>Otopame</u>						<u>Mixtecano</u>			<u>Popolocano</u>		<u>Zapotecano</u>						
Norte	Sureño					M-C											
Chichimeco	Pame	Matlatzinca-Tlahuica	O-M		Chinanteco	Subtiaba-Tlapaneco	Chiapanece	Chorotega	Amuzgo (2-4 lgs.)	Triqui (3 lgs.)	Cuicateco	Mixteco (ca. 22 lgs.)	Ixcateco	Mazateco (6 lgs.)	Ngiwa	Zapoteco (ca. 24 lgs.)	Chatino (3 lgs.)

Figura 1: El tronco otomangue



Mapa 1: Lenguas zapotecanas

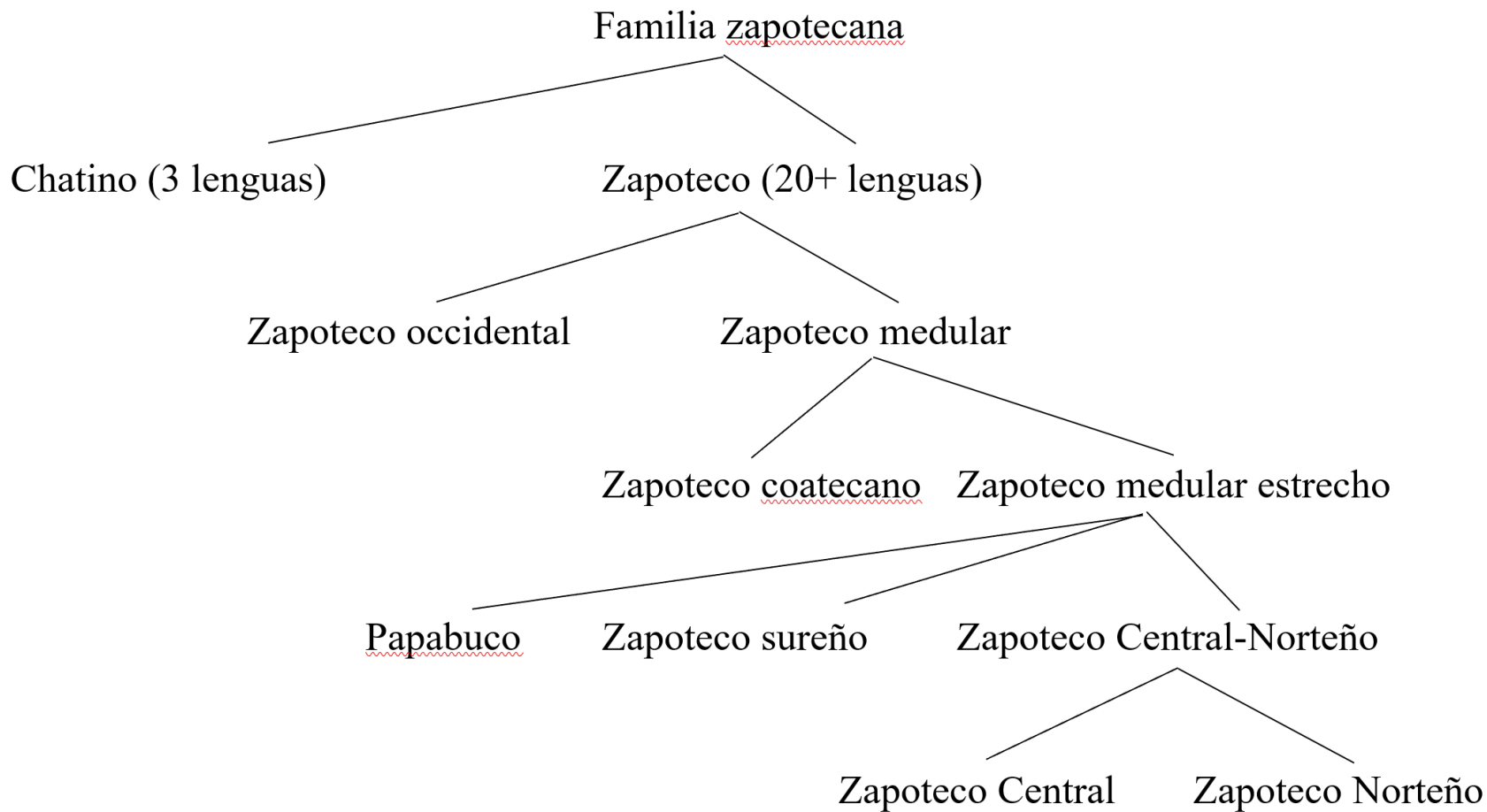


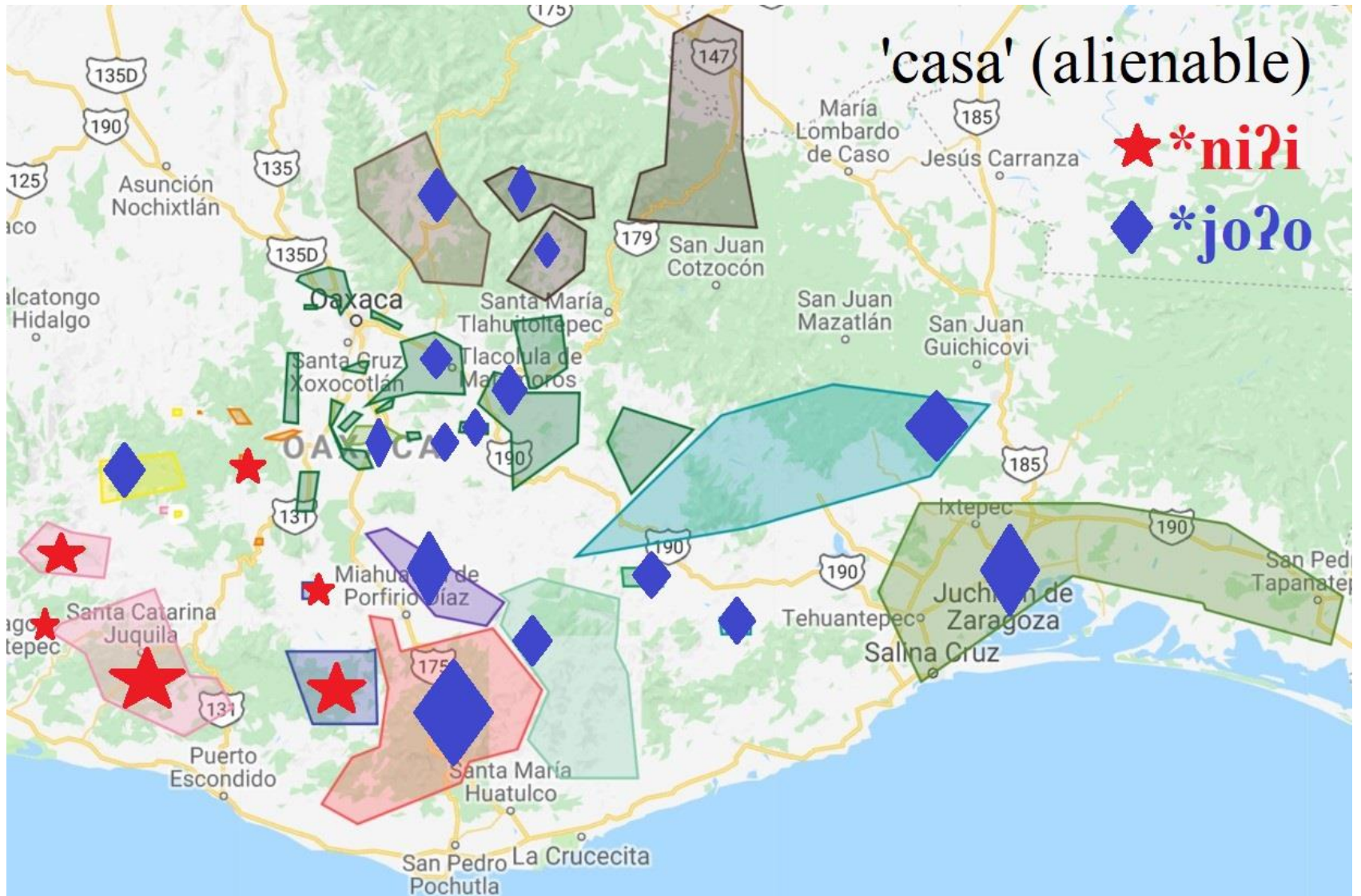
Figura 2: Familia zapotecana

Protozapoteco ‘tortilla’ *ketta, Córdoba quèta

• <u>Lachixío</u>	<u>etta</u>	• <u>Guevea de Humboldt</u>	<u>gʲaʰt</u>
• <u>Zaniza</u>	<u>git</u>	• <u>Santa María Petapa</u>	<u>gæʰtæ</u>
• <u>Amatlán</u>	<u>jat</u>	• <u>Tlacolulita</u>	<u>kʲat</u>
• <u>Coatecas Altas</u>	<u>ʝet</u>	• <u>Juchitán</u>	<u>geta</u>
• <u>San Baltazar Loxicha</u>	<u>jæθ</u>	• <u>Mitla</u>	<u>jæʰt</u>
• <u>San Bartolomé Loxicha</u>	<u>gæθ</u>	• <u>Quiatoni</u>	<u>gʲæt</u>
• <u>San Agustín Loxicha</u>	<u>jɛx</u>	• <u>San Bartolo Yautepec</u>	<u>gæt</u>
• <u>San Pedro Mixtepec</u>	<u>gʲet</u>	• <u>Tanetze</u>	<u>jʲt</u>
• <u>San Pablo Güilá</u>	<u>get</u>	• <u>Zoogocho</u>	<u>jet</u>
• <u>San Fco. Ozolotepec</u>	<u>gjat</u>	• <u>Lachiriega</u>	<u>xjɑt</u>

Figura 3: Conjunto de cognadas

1. Establecer correspondencias
2. Reconstruir la protolengua
3. Identificar las innovaciones compartidas (y dibujar isoglosas)
4. Clasificar las lenguas en grupos genéticos y reconocer probables casos de contacto



Mapa 2: Isoglosa para 'casa' (posesión alienable)