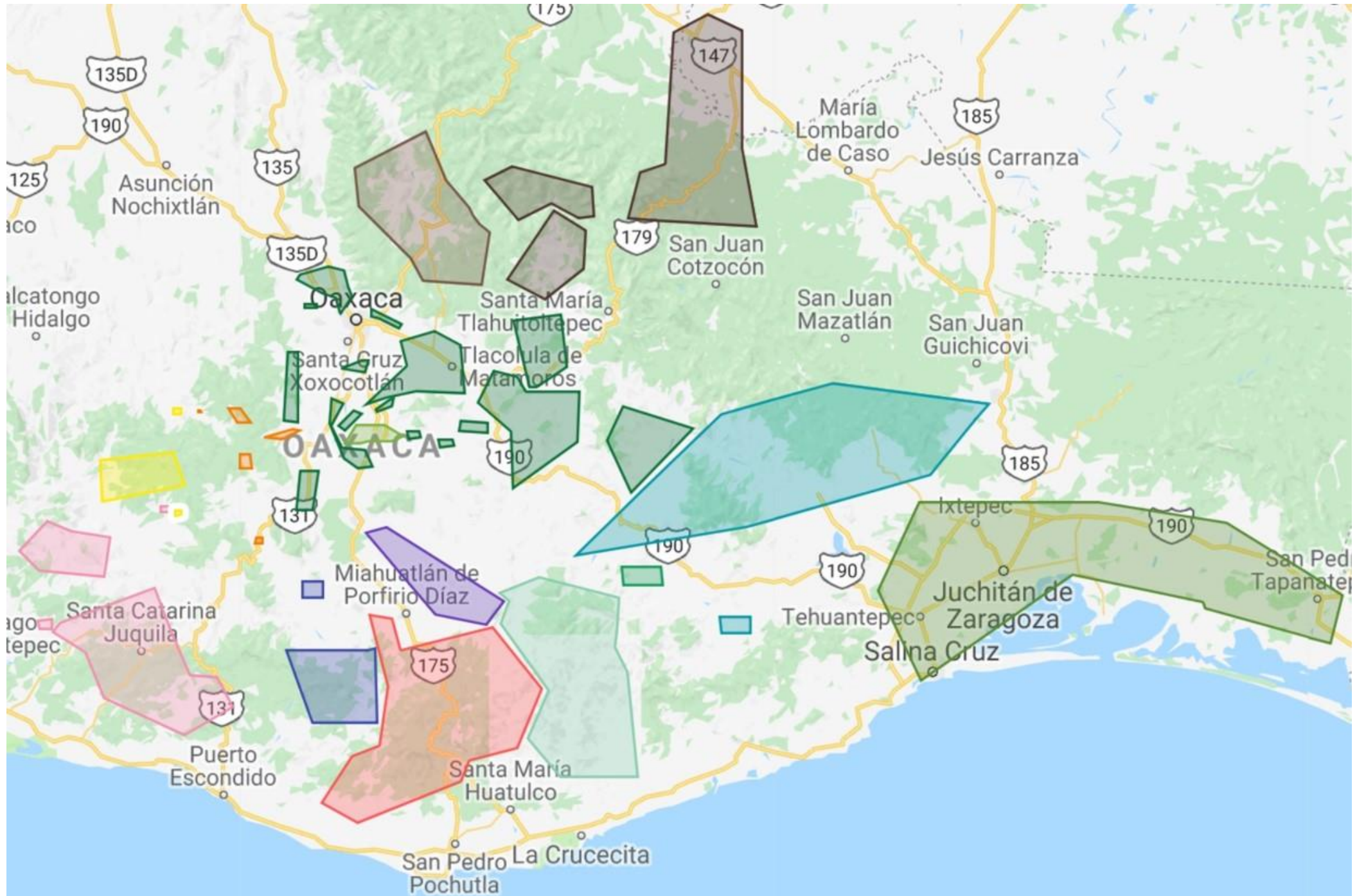
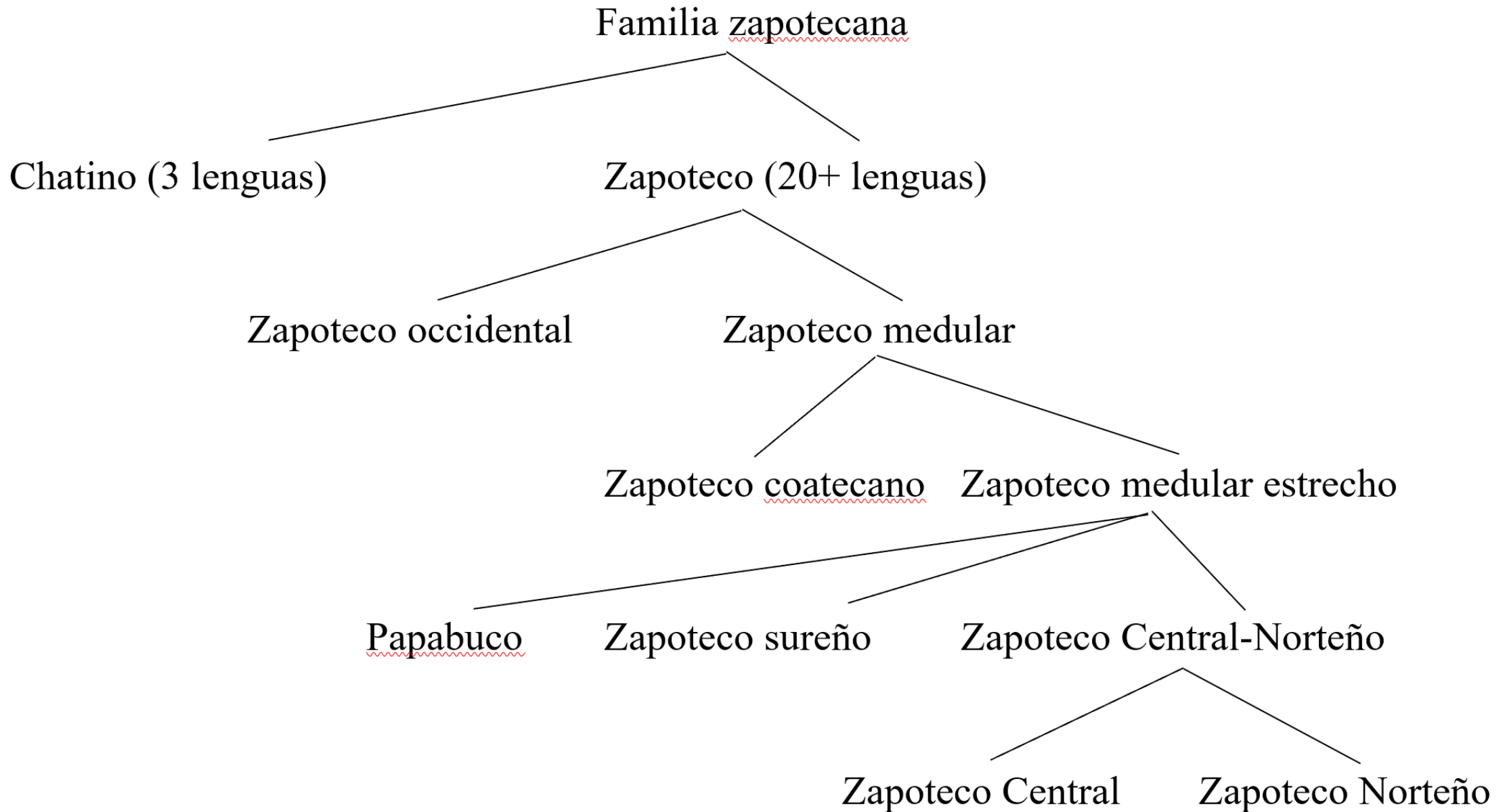


El tronco otomangue, la familia zapotecana y el protozapoteco

Rosemary G. Beam de Azcona

Escuela Nacional de Antropología e Historia





Otomangue

Otomangue Occidental

Otomangue Oriental

Otopame-Chinanteco

Tlapategan

Amuzgo-Mixtecano

Zapolocano

Otopame

Chorotegano

Mixtecano

Popolocano

Zapotecano

Norte

Sureño

O-M

Chichimeco

Pame

Matlatzinca-Tlahuica

Mazahua

Otomí

Chinanteco

Subtiaba-Tlapaneco

Chiapaneco

Chorotega

Amuzgo (2-4 lgs.)

Triqui (3 lgs.)

Cuicateco

Mixteco (ca. 22 lgs.)

M-C

Ixcateco

Mazateco (6 lgs.)

Ngiwa

Zapoteco (ca. 24 lgs.)

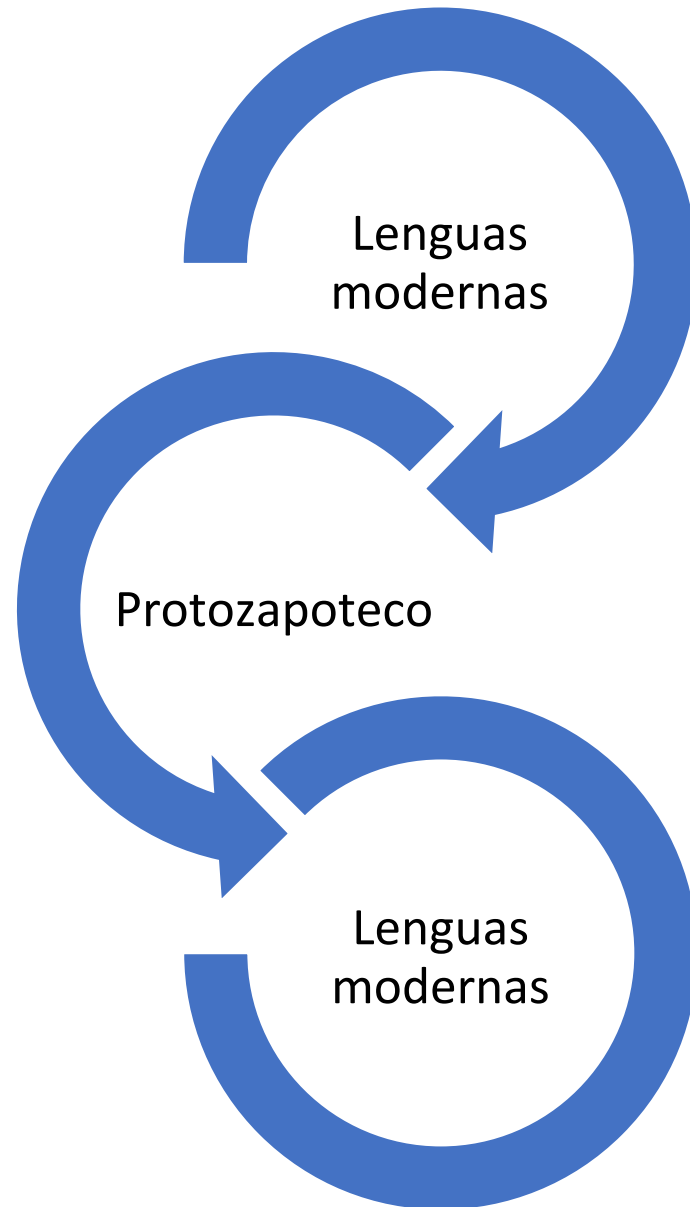
Chatino (3 lgs.)

Protozapoteco 'tortilla' *ketta, Córdoba quèta

• Lachixío	etta	• Guevea de Humboldt	g ^j a ^h t
• Zaniza	git	• Santa María Petapa	gæ ^h tæ
• Amatlán	jat	• Tlacolulita	k ^j at
• Coatecas Altas	ǰet	• Juchitán	geta
• San Baltazar Loxicha	jæθ	• Mitla	jæ ^h t
• San Bartolomé Loxicha	gæθ	• Quiatoni	g ^j æt
• San Agustín Loxicha	jεx	• San Bartolo Yautepec	gæt
• San Pedro Mixtepec	g ^j et	• Tanetze	jit
• San Pablo Güilá	get	• Zoogocho	jet
• San Fco. Ozolotepec	gjat	• Lachiriega	xjaṭ

Correspondencias

Lachixío	Zaniza	Amatlán	Juchitán	Tlacolulita	Baltazar L.	Agustín L.	Tanetze
--	g	j	g	k ^j	j	j	j
e	i	a	e	a	æ	ɛ	ɰ
tt	t	t	t	t	θ	x	t
a	--	--	a	--	--	--	--



Innovaciones compartidas

- *tt > θ en San Bartolomé Loxicha y San Baltazar Loxicha

'casa' (alienable)

★ *niʔi
◆ *joʔo

